

406/407/409



PYÖRÄKUORMAAJA | 406/407/409

Max. moottoriteho: 36 kW(49hv), 48 kW(64hv), 55,4 kW(74hv) Max. työpaino: 5020 kg/ 5210 kg/ 6031 kg



JCB 406, 407 JA 409 OVAT ÄÄRIMMÄISEN TUOTTAVIA PYÖRÄKUORMAAJIA, NIIDEN TEHO - PAINOSUHDE ON PARAS MAHDOLLINEN TEHDEN NIISTÄ TÄYDELLISEN TYÖLAITEALUSTAN. MOLEMMAT ISOT KONEET OVAT STAGE 3B/ TIER 4 FINAL LUOKITELTUJA, KÄYTTÄEN AINOASTAAN HAPETUS-KATALYSAATTORIA (DOC). NE OVAT PALJON TALOUDELLISIMPIA KUIN EDELLISET MALLIT.

JCB Diesel by Kohler

1 JCB on ollut läheisessä yhteistyössä Kohlerin kanssa pystyäkseen tarjoamaan parhaan mahdollisen voimanlähteen pyöräkuormaajiinsa. Niissä ei tehoa hukata hiukkasuodattimiin (DPF) ja tarjotessaan suorituskykyä alhaisilla kierroksilla moottorit ovat myös taloudellisia. Moottorit mahdollistavat myös koneiden ulkomittojen järkevän suunnittelun ja tekevät niistä erittäin kompakteja.

JCB 406 -koneessa on helppohuoltoinen mekaaninen JCB Diesel by Kohler -moottori joka tarjoaa paljon potentiaalia.

2 JCB 407 ja 409 -koneissa on muuttuvanopeuksinen tuuletin joka pyörii aina optimaalisella nopeudella eikä hukkaa moottorin tehoa.

3 JCB 409 -koneesta on saatavana 40 km/ h kulkeva nopea versio, ja JCB 407:stä 35 km/ h kulkeva.



Joustavaa muunneltavuutta

7 Tarvittaessa koneeseen voidaan lisävarusteena saada vetokoukku taakse ja sen yhteyteen perävaunun sähköt ja hydraulikka. Perävaunun maksimimassa on 3500 kg ja sillä voi kätevästi kuljettaa mukana erilaisia työlaitteita ja polttoainetta.

8 Lähestymiskytkin jakaa voimaa ja tehoa vaihteiston ja hydraulikan välillä mahdollistaen helpon ja tarkan sekä portaattoman kuormankäsittelyn.

Etu- ja takahydraulikan käyttäminen tekee JCB -pyöräkuormaajista entistäkin monikäyttöisempiä.



Aika on rahaa

4 JCB:n runko-ohjaus tarjoaa helppokäyttöisen sivusiirron - kätevä haarukakäytössä, kuormia siirtäessä, lastatessa ja työlaitteita vaihtaessa.

5 Jotta pyöräkuormaaja voidaan räätälöidä kaikkiin työtehtäviin, tarjolla on monia eri akselivaihtoehtoja. Avoin tasauspyörästö on ihanteellinen kovalle alustalle ja kitkalukko pehmeälle, liukkaalle alustalle. JCB 409:ään saatavana oleva, kuljettajan ohjaama 100 % lukko tarjoaa äärimmäistä pitoa kaikissa olosuhteissa ja, koska kaikki pyörät pyörivät vapaasti kun lukko ei ole kytkettynä, kone ei aiheuta vaurioita maahan. Lukko voidaan kytkeä myös vauhdissa kuorma päällä.

6 Voimansiirron voima välitetään erittäin tehokkaasti maahan innovatiivisen runkorakennelman, joka on täydellisessä harmoniassa kaikkien komponenttien kanssa, ansiosta.

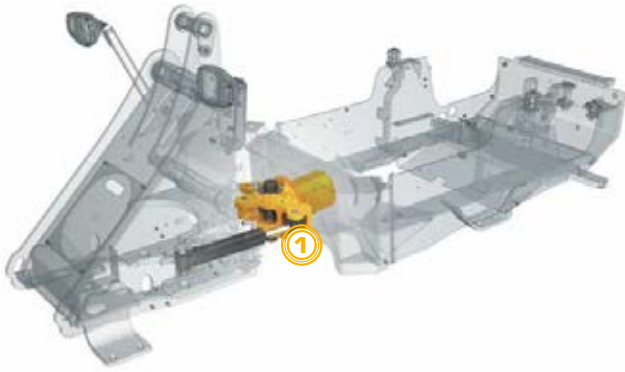


PYÖRÄKUORMAAJA ON OLEELLINEN OSA TYÖMAATA. TÄMÄN VUOKSI JCB 406, 407 JA 409 PYÖRÄKUORMAAJAT ON RAKENNETTU LAADUN JA LUOTETTAVUUDEN PERUSTALLE VARMISTAEN, ETTÄ NE OVAT AINA KESKEINEN OSA TYÖPROSESSIA.

Rakennettu kestävä

1 Materiaalin käsittely on raskasta työtä. Sen vuoksi JCB -koneet on suunniteltu erittäin kestäviksi. Yhtenä esimerkkinä voi mainita vahva keskinivel, joka kallistuu $\pm 40^\circ$.

2 Näihin koneisiin on suunniteltu vahva runko ja optimaalinen kuormanjakautuminen. Tämä mahdollistaa parhaan mahdollisen ulkoisten voimien tehokkaan vastaanottamisen.



JCB käyttää 407, 407 ja 409 -koneissa hienoimpia moottoreita ja voimansiirtolinjoja sekä korkealaatuisia akselikomponentteja eri toimittajilta kuten DANA ja Bosch muiden muassa.



Laatusuunnittelua

3 Kaikissa JCB 406, 407 ja 409 -pyöräkuormaaajissa on vastapainoon integroidut takavalot, jotka ovat hyvin iskulta suojatut.

4 Hydraulikkaletkut on aina hyvin suojattu: ne on johdateltu sujuvia reittejä, hyvin kiinnitetty ja sijoitettu turvaan ulkopuolisilta iskuilta. Valmistuksessa käytetään parasta tekniikkaa, tietokoneohjattua koneistusta ja maalausta sekä innovatiivista asennustekniikkaa parhaan lopputuloksen saavuttamiseksi.

6 Robotisoitu tarkkuuskoneistus takaa oikeat sovitustiukkuudet ja oikein sijoitetut niveltapit ja laakeriholkat.

7 Loppuunviedyt analyysit ja sekä laajamittaiset kestävyystestit varmistavat ylivoimaisen rakenteellisen kestävyuden. Kylmätestauksella on varmistettu luotettava käynnistyminen -20°C . lämpötilassa.



JCB COMPACT -PYÖRÄKUORMAAJAT, 406, 407 JA 409, ON SUUNNITELTU TEKEMÄÄN TYÖT YKSINKERTAISEMMIN. NIIHIN NOUSU ON HELPPOA, KÄYTTÖ INTUITIIVISTA JA NÄKYVYYS OHJAAMOSTA ON ERINOMAINEN SEN ANSIOSTA, ETTÄ KULJETTAJA ISTUU KESKELLÄ OHJAAMOJA. KAIKEN KAIKKIAAN MUKAVAT TYÖSKENTELYOLOSUHTEET JA LUOTTAVAINEN KULJETTAJA LISÄÄVÄT TUOTTAVUUTTA.

Ohjaamomelu on huomattavasti alhaisempi kuin aiemmissa malleissa.



Mukava kuljettajan työpiste

- 1 406, 407 ja 409 -koneissa on suuri ja viihtyisä ohjaamo. Kuljettajan työpiste on suunniteltu niin, että siitä on optimaalinen näkyvyys koneen ympäri ja sitä ei ole estetty mm. äänenvaimentimella.
- 2 Säädettävä ohjauspylväs on helppo asettaa ergonomisimpaan ajoasentoon.
- 3 Kaikki kuljettajan tarvitsemat instrumentit on asennettu helposti saataviksi, joten kuljettajan ei tarvitse pyöriä ympäri hakemassa oikeita katkaisijoita työtä tehdessään.
- 4 Lisävarusteena saatava oikean puoleinen, avattava ikkuna helpottaa ohjaamon tuuletusta jopa pölyisissä olosuhteissa.

Täydellisessä hallinnassa

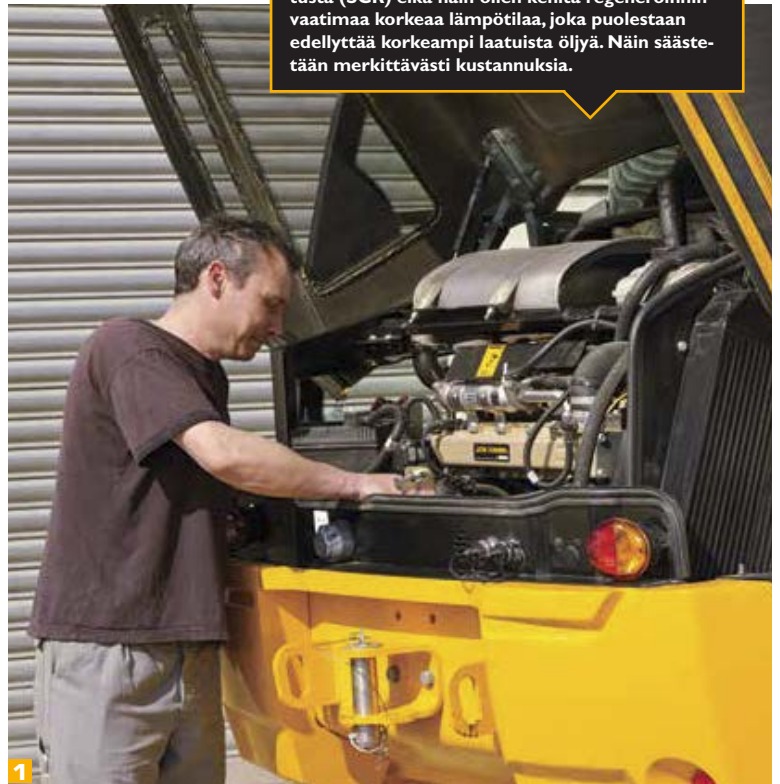
- 5 Tyylikäs, moderni kojetaulu ja värinäyttö 407 ja 409 -koneissa sisältää analogiset mittarit ja värinäytön - näyttö kertoo koneen terveystiedot, huollon tarpeen, toiminnan ja paljon muuta.
- 6 Nämä compact -pyöräkuormaajat on varustettu uudella, ergonomisella Joystick -ohjaimella mukavan ja intuitiivisen käytön varmistamiseksi.



PYÖRÄKUORMAAJIEN PITÄÄ TEHDÄ MAKSIMAALISESTI TÖITÄ VAIKEISSA OLOSUHTEISSA. JCB 406, 407 JA 409 -PYÖRÄKUORMAAJAT ON SUUNNITELTU TÄHÄN LAATUKOMPONENTTEJA KÄYTTÄEN, PITKÄT HUOLTOVÄLIT VARMISTAEN.

Helppo pääsy huoltopisteisiin

- 1** Suuri, yksiosainen konepeitto takaa nopean ja helpon pääsyn moottoritalaan ja jäädytinpaketille. Kaikki huoltopisteet ovat helposti saavutettavia konepeiton alla.
- 2** Kuljettajat ja työnjohto pääsevät helposti näkemään koneen tietoja kuten työtunnit, polttoainekulutus ja vikailmoitukset - ne ovat saatavilla koneen näytölle napin painalluksella tai mikäli tarvitaan LiveLink -seurantajärjestelmän avulla.
- 3** 407 ja 409 -koneissa on varusteena sykloninen ilman esisuodatin, joka maksimoi ilmansuodattimen iän ja harventaa huoltovälejä merkittävästi. 406:ssa on perinteinen ilmansuodatin joka on täydellisesti mitoitettu pienempää moottoria varten varmistamaan toimivan ja edullisen ratkaisun.
- 4** Paikallinen JCB -edustaja toimittaa kaiken tarvittavan 406, 407 ja 409 -pyöräkuormaajiin, jopa JCB Diesel by Kohler -moottoreihin. Kaikki kolme mallia hyödyntävät myös muiden JCB -mallien osia, joten tarvittavat osat voivat olla erittäin nopeasti saatavilla.



Uusi JCB:n suunnittelema Kohler -moottori ei tarvitse hiukkassuodatinta (DPF) tai urea -ruiskutusta (SCR) eikä näin ollen kehittä regeneroinnin vaatimaa korkeaa lämpötilaa, joka puolestaan edellyttää korkeampi laatuista öljyä. Näin säästetään merkittävästi kustannuksia.

Turvallisuus ennen kaikkea

- 406, 407 ja 409 -koneisiin on lisävarusteena saatavana ajonestolaite, joka auttaa estämään varkaustapauksia.
- 5** Koska JCB Diesel by Kohler -moottorissa ei käytetä pakokaasujen jälkipuhdistusta, eikä koneessa myöskään ole näkyvää haittaavia komponentteja. Viistetty konepeitto tarjoaa voittamattoman näkyvyyden, jonka takeena on vielä oikein asennetut äänenvaimennin ja ilmanpuhdistin.
- 6** Turvatoimena koneiden työlaitteiden hydraulinen pikakiinnitys on 2 -vaiheinen vahinkojen välttämiseksi.
- 7** Nousuportaat on kallistettu ja niiden yhteydessä on oikein sijoitetut tartuntakahvat turvaamassa kuljettajan nousua ohjaamoon. Kuljettajalla on aina 3 -pisteen tuki noustessa tai laskeutuessa ohjaamosta.



LIVELINK ON MULLISTAVA OHJELMISTO, JONKA AVULLA VOIDAAN SEURATA JCB -KONEITA ETÄNÄ - TOSIAJASSA. JÄRJESTELMÄ VOIDAAN KYTKEÄ SÄHKÖPOSTIIN TAI MATKAPUHELIMEEN JA SE ILMOITTAI KAIKEN KONEEN HÄLYTYKSISTÄ, POLTTOAINEENKULUTUKSESTA, KULJETTAJAN TOIMINNASTA JA KONEEN SIJAINNISTA. KAIKKI TIETO TALLENNETAAN KESKUSTIETOKONEELLE.



Etuja huoltoon

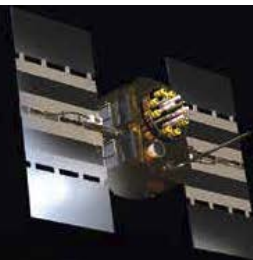
Koneen huollon hallinta on helppoa – ajan tasalla oleva käyttötieto ja huoltohälytykset parantavat huoltojen suunnittelua kun taas tosiaikainen paikkatieto helpottaa kaluston hallintaa. Kriittiset hälytykset ja huoltohistoria on kaiken aikaa löydettävissä.

Tuottavuutta ja kustannussäästöjä

Tuottamalla tietoa esim. tyhjäkäyntiajasta ja koneen polttoainekulutuksesta JCB LiveLink auttaa säästämään polttoainekuluissa sekä tehostamaan koneen tuottavuutta. Koneen paikkatieto tehostaa sen käytettävyyttä ja kenties alentaa vakuutusmaksuja.

Etuja turvallisuuteen

LiveLinkin tosiaikainen valvonta mahdollistaa "raja-aitojen" rakentamisen ja käyttörajoitusten luomisen koneelle. Jos konetta käytetään rajoitusten vastaisesti, esim. sovittujen kellonaikojen ulkopuolella, hälytys lähtee välittömästi sähköpostiin tai matkapuhelimeen. Kone on myös mahdollista tehdä toimintakyvyttömäksi etänä.



JCB:N MAAILMANLAAJUINEN ASIAKASPALVELUVERKOSTO ON ENSILUOKKAINEN. MITÄ TAHANSA TARVITAAN, MISSÄ TAHANSA JCB -PALVELUVERKOSTO ON AUTTAMASSA NOPEASTI JA TEHOKKAASTI VARMISTAEN KONEEN PARHAAN MAHDOLLISEN KÄYTTÖASTEEN.



3

1 JCB:n tekninen tukipalvelu tarjoaa välittömän yhteyden tehtaan asiantuntijoihin kaikkina kellonaikoina. Rahoituspalvelut puolestaan tarjoavat nopeasti edullisia ja joustavia rahoitustuotteita.

2 Maailmanlaajuinen JCB -varaosakeskusten verkosto on hyvä esimerkki tehokkuudesta. 16 paikallisen keskuksen ansiosta JCB pystyy toimittamaan n. 95% tarvittavista varaosista 24 h kuluessa tilauksesta. Alkuperäiset JCB -varaosat on suunniteltu toimimaan täydellisessä harmoniassa koneiden kanssa näin varmistaen parhaan suorituskyvyn ja tehokkuuden.

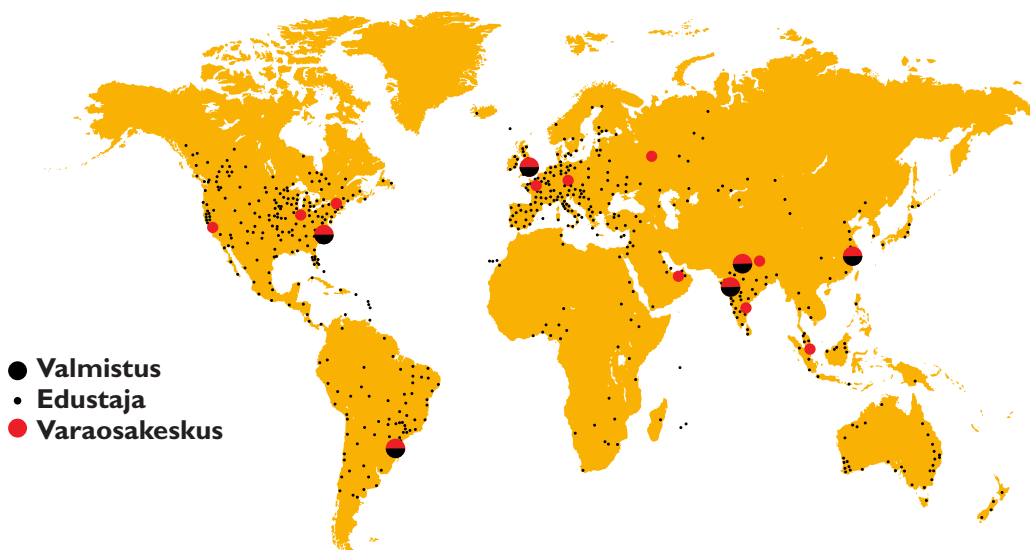
3 JCB Assetcare tarjoaa kaiken kattavia lisätakuita ja huolto- ja korjaussopimuksia. Kaikissa vaihtoehdoissa maailmanlaajuinen huoltotiimimme takaa nopean tarjouksen ja kilpailukykyisen hinnoittelun.



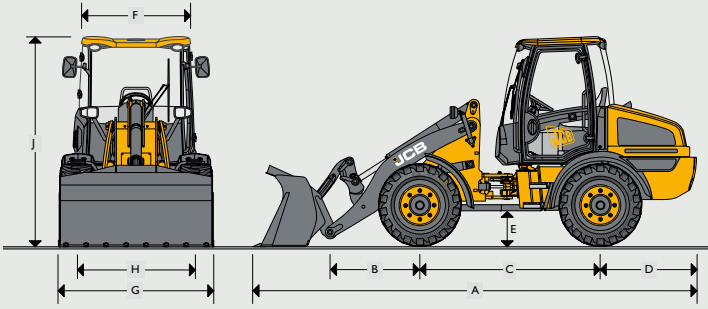
2



1



TYÖMITAT



		406	407	409
A	Kokonaispituus	mm 5133	5133	5465
B	Akselista kääntötappiin	mm 906	906	1130
C	Akseliväli	mm 2100	2100	2205
D	Etäisyys akselista vastapäivän pintaan	mm 1268	1268	1295
E	Pienin maavara	mm 330	330	472
F	Leveys ohjaimon katon kohdalta	mm 1468	1468	1468
G	Raideleveys	mm 1390	1390	1490
H	Leveys renkaiden kohdalta	mm 1900	1900	1950
J	Korkeus ohjaimon kohdalta	mm 2500	2500	2643
	Etuakselin paino	kg 1475	1395	1850
	Taka-akselin paino	kg 3398	3668	4076
	Kokonaispaino	kg 4873	5063	5926
	Kääntösäde, sisä	mm 2010	2010	2079
	Kääntösäde, kauhan kulmaan	mm 4160	4160	4432
	Ohjauksen kulma	ast. ±40°	±40°	±40°
	Kääntösäde, renkaiden ulkopinta	mm 3800	3800	3979
	Maksimi leveys renkaiden kohdalta	mm 1761	1761	1900

406/407 arvot perustuvat varustukseen: kiinteästi asennettu 0,8 m³ kauha ja Solideal SLR4 12,5 - 18 renkaat.

409 arvot perustuvat varustukseen: kiinteästi asennettu 1,0 m³ kauha ja Goodyear SGL 16,0/70 - 20 renkaat

MOOTTORI

		406	407	409
Tyyppi		4 -tahti, mek. ruiskutus	4 -tahti, elektr. Common Rail	4 -tahti, elektr. Common Rail
Malli		JCB Diesel by Kohler - KDI 2504 M	JCB Diesel by Kohler - KDI 2504 TCR	JCB Diesel by Kohler KDI 2504 TCR
Iskutilavuus	litraa	2.482	2.482	2.482
Imu ilma		Vapaasti hengittävä	Turboahdettu	Turboahdettu
Sylinterien lkm.		4	4	4
Maksimi teho SAE 11995/ISO 14396	kW (hv)	36.4 (49) @ 2600rpm	48 (64) @ 2200rpm	55.4 (74) @ 2200rpm
Maksimi vääntö	Nm/ 1500 rpm	170	300	300
Päästöluokka		Stage IIIA	Stage IIIB & T4F	Stage IIIB & T4F

VAIHEISTO

		406	407	409
Tyyppi		Hydrostaattinen	Hydrostaattinen	Hydrostaattinen
Malli		Rexroth A6VM - 2-vaihteinen	Rexroth A6VM - 2-vaihteinen	Rexroth A6VM - 2-vaihteinen
Malli (40 km/h, 409 ja 35 km/h, 407)		-	Rexroth A6VM - 3-vaihteinen	Rexroth A6VM - 3-vaihteinen
Pieni vaihde	km/ h	6	6	6
Suuri vaihde	km/ h	20	20	20
Suuri nopeus (lisävaruste)	km/ h	n/a	35	40

AKSELIT

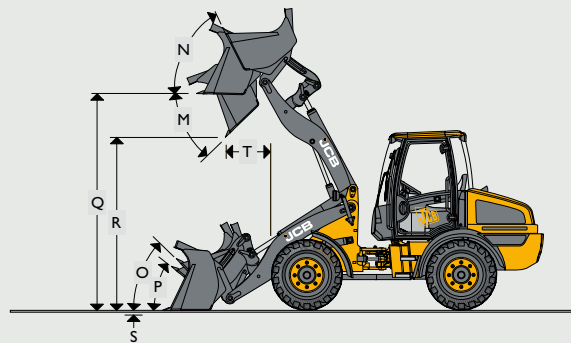
		406	407	409
Tyyppi		Suora	Suora	Suora
Merkki ja malli		Dana 111	Dana 111	Dana 111

OHJAUS

Hydraulinen ohjaus, hätäohjauspiiri

KUORMAIMEN MITAT

Malli (edellyttää renkaita Solideal SLR14 12,5 - 18 renkaita)		406					407					409				
		Yleiskauha	Yleiskauha	Kevytkaula	Kevytkaula	Monitoimikaula	Yleiskauha	Yleiskauha	Kevytkaula	Kevytkaula	Monitoimikaula	Yleiskauha	Yleiskauha	Kevytkaula	Kevytkaula	Monitoimikaula
Kauhan varustus		Hampaat tai huulilevy		Huulilevy		Hampaat tai huulilevy	Hampaat tai huulilevy		Huulilevy		Hampaat tai huulilevy	Hampaat tai huulilevy		Huulilevy		Hampaat tai huulilevy
Kauhan tilavuus (SAE kukkurainen)	m ³	0.8	1	1.2	1.4	0.75	0.8	1	1.2	1.4	0.75	1	1.2	1.4	1.6	0.9
Kauhan leveys	mm	1900	1900	1900	1900	1900	1900	1900	1900	1900	1950	1950	2100	2200	1950	
Kauhan paino	kg	287	322	353	384	435	287	322	353	384	435	332	358	399	434	436
Maksimi materiaalin tiheys	kg/m ³	2050	1620	1320	1120	2100	2050	1620	1320	1120	2100	1957	1602	1346	1157	2090
Kaatokuorma suorassa	kg	4225	4148	4055	4014	4033	4323	4245	4149	4108	4127	4583	4503	4415	4337	3830
Kaatokuorma linkussa	kg	3250	3191	3120	3088	3102	3326	3265	3193	3160	3174	3648	3584	3513	3452	3507
Hyötykuorma	kg	1625	1595	1560	1544	1551	1663	1633	1596	1580	1587	1824	1792	1756	1725	1754
Maksimi murtovoima	kN	41.9	36.5	32.2	29.7	41.9	41.9	36.5	32.2	29.7	41.9	53.8	46.6	43.1	41.6	50.8
M Maksimi tyhjennyskulma	ast.	45	45	45	45	45	45	45	45	45	45	45	45	45	45	45
N Kauhan taaksekääntökulma, maks. korkeudella	ast.	56	56	56	56	56	56	56	56	56	63.6	63.6	63.6	63.6	63.6	
O Kauhan taaksekääntökulma, ajoasento	ast.	54	54	54	54	54	54	54	54	54	53.1	53.1	53.1	53.1	53.1	
P Kauhan taaksekääntökulma, maantasolla	ast.	42	42	42	42	42	42	42	42	42	41	41	41	41	41	
Q Kuormauserkorkeus	mm	2991	2991	2991	2991	2991	2991	2991	2991	2991	2991	3189	3189	3189	3189	
R Tyhjennyskorkeus (45 ast.)	mm	2489	2418	2348	2295	2489	2489	2418	2348	2295	2489	2619	2552	2500	2446	2609
S Tunkeutumissyvyys	mm	105	105	105	105	106	105	105	105	105	106	60	60	60	60	60
T Ulottuma tyhjennyskorkeudessa	mm	764	835	905	958.5	764	764	835	905	958.5	764	523	599	652	705	523
Maksimi ulottuma (45 ast. tyhjennyskulma) vaakasuora aisasto	mm	1494	1465	1635	1689	1494	1494	1465	1635	1689	1494	523	599	652	705	523
Työpaino (sis. kuljettajan 80 kg, täysi polttoainesäiliö)	kg	4873	4907	4938	4969	5020	5063	5097	5128	5159	5210	5927	5953	5994	6029	6031



RENGASKOKO – 406/407

Renkaat koko	Valmistaja	Tyyppi	Paino (kg)	Mitat	
				Halkaisija (mm)	Leveys (mm)
335/80 R18	Dunlop	SPT9 EM	+41	-4	0
365/70 R18	Dunlop	SPT9 EM	+64	-14	+69
405/70 R18	Dunlop	SPT9 EM	+94	+9	+113
335/80 R20	Dunlop	SPT9 MPT	+77	+22	-22
12.5/80-18	Goodyear	SGL	-12	-15	-21
12.5-20	Goodyear	MPT	+16	+28	-15
335/80 R18	Michelin	XZSL	+82	+9	+14
340/80 R18	Michelin	XMCL	+72	-6	+25
340/80 R18	Nokian	TRI 2	+56	+1	+12
12.5-18	Solideal	SLR4	0	0	0
12.5/80-18	Solideal	SLR4	0	-15	-15

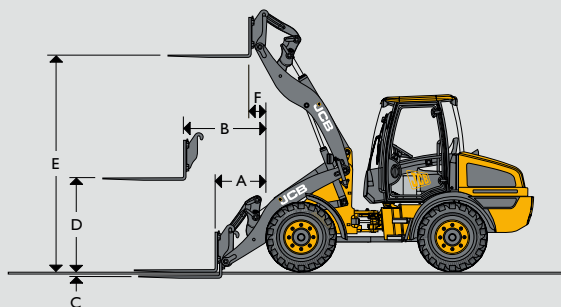
Kaikki mitat renkaiden 12.5 - 18 kanssa.

RENGASKOKO – 409

Renkaat koko	Valmistaja	Tyyppi	Paino (kg)	Mitat	
				Halkaisija (mm)	Leveys (mm)
405/70 R18	Dunlop	SPT9 EM	-56	-8	-8
335/80 R20	Dunlop	SPT9 MPT	-73	-85	-85
365/80 R20	Dunlop	SPT9 MPT	-55	-51	-51
405/70 R20	Dunlop	SPT9 MPT	-14	-7	-7
12.5-20	Goodyear	MPT ISG	-145	-78	-78
16.0/70-20	Goodyear	SGL	0	0	0
420/75 R20	Goodyear	ITS20	+40	+10	10
375/75 R20	Michelin	XZSL	-1	-13	-13
380/75 R20	Michelin	XMCL	-13	-15	-15
400/70 R20	Michelin	XMCL	0	+4	+4
405/70 R20	Michelin	XZSL	+25	+10	+10
420/75 R20	Michelin	XMCL	+38	+10	+10
340/80 R18	Nokian	TRI 2	-82	-65	-65
360/80 R20	Nokian	TRI 2	-57	-51	-51

Kaikki mitat renkaiden 16.0 - 20 kanssa.

KUORMAIMEN MITAT HAARUKOILLA



		Haarukkakelkka			
		406	407	409	
	Haarukkakelkan leveys	mm	1345	1345	1345
	Haarukoiden pituus	mm	1200	1200	1200
A	Uloittuvuus maantasolla	mm	710	710	724
B	Uloittuvuus aisat vaakasuorassa	mm	1232	1232	1187
C	Korkeus maasta haarukan päälle, haarukat maassa	mm	84	84	17
D	Korkeus aisat vaakasuorassa	mm	1426	1426	1396
E	Maksimi nostokorkeus	mm	3012	3012	3231
F	Uloittuma maksimi korkeudessa	mm	506	506	231
	Hyötykuorma *	kg	2033	2142	2366
	Kaatokuorma suorassa	kg	3184	3224	3787
	Kaatokuorma linkussa (40 ast.)	kg	2541	2600	2907
	Työläatteen paino	kg	191	191	191

*Kuorman painopiste 500 mm.

Käsin siirrettävät haarukat.

SÄHKÖJÄRJESTELMÄ

	406/407/409	
Jännite	V	12
Laturin teho	A	80
Akkukapasiteetti	A	100

HYDRAULIIKKA

	406	407	409
Pumpun tyyppi	Kaksoishammaspyöräpumppu	Hammaspyöräpumppu	Hammaspyöräpumppu
Pumpun tyyppi High Flow	Ei saatavilla	Kaksoishammaspyöräpumppu	Kaksoishammaspyöräpumppu
High Flow		+ 30 l	+ 30 l
Pumpun maks. tuotto	l / min.	64	89
Pumpun maks. paine	bar	230	250
Hydraulikan nopeus täysillä kierroksilla			
Nosto (kauha täysi)	sek.	4.9	4.9
Kauhan tyhjennys (kauha täysi)	sek.	3.5	4.1
Lasku (kauha tyhjä)	sek.	3.1	3
Kokonaisaika	sek.	11.5	11.5

TÄYTTÖTILAVUUDET

	406/407/409	
Hydraulikka	l	70
Polttoaine	l	80
Moottoriöljy	l	11.2
Etuakseli	l	4.4
Taka-akseli	l	6.05

OHJAAMO Ohjaamon sisämelu - 407: 78dB(A), 409: 76dB(A), Ulkomelu - 101 dB(A).

VAKIOVARUSTEET

	406	407	409
KONEEN YLEISET	Suuntaisto, JCB hydraulinen pikalitin, runko-ohjaus, lokasuojat edessä ja takana, yksiosainen konepeitto, vetokoukku, nostokorvakkeet.	Suuntaisto, JCB hydraulinen pikalitin, runko-ohjaus, lokasuojat edessä ja takana, yksiosainen konepeitto, vetokoukku, nostokorvakkeet, säätävä tuuletin.	
VAIHEISTO	2 -vaihteinen, käynnistys vapaalla, lähestymiskytkin, suunnanvaihto Joystickissä.		
JARRUT	Öljyky/kyjarrut ja käsijarru, vajeroihjattu käsijarru.		Öljyky/kyjarrut ja käsijarru, jousikytkentäinen ja hydraulikalla vapautettava käsijarru.
SÄHKÖJÄRJESTELMÄ	Tievalot, suuntavilkut ja päävirtakytkin.		
HYDRAULIIKKA	Yksivipuinen mekaaninen hallinta, hammaspyöräpumppu, hätäohjaus.	Yksivipuinen servohallinta, hammaspyöräpumppu, hätäohjaus, kuorman jakava.	
OHJAAMO	ROPS/ FOPS -kehikko, täysin säädettävä istuin, sisävalo, säädettävä ohjauspylväs, turvalasit, etu- ja takalasin pyyhiin ja pesin, 3 -nopeuksinen lämmityslaitte, vaihdettava suodatin, aurinkolippa.	ROPS/ FOPS -kehikko, täysin säädettävä istuin, sisävalo, säädettävä ohjauspylväs, turvalasit, nestekidenäyttö, etu- ja takalasin pyyhiin ja pesin, 3 -nopeuksinen lämmityslaitte, vaihdettava suodatin, radion paikka (high speed), aurinkolippa.	

LISÄVARUSTEET

	406	407	409
KONEEN YLEISET	Letkuriin koventtiilit, lisähydraulikka (m.m.), kitkalukkoakselit (LSD), avattava ikkuna oik. ajoneisto, LiveLink, päävirtakytkin konepeiton alla, työvalot, bio -öljy, ilmastoit. -öljy, säilytyslokero. Täydellinen lista JCB -myyjältä.	Letkuriin koventtiilit, lisähydraulikka, kitkalukkoakselit (LSD), 100 % lukko etuakseli. (vain 409), ajoneisto, LiveLink, päävirtakytkin konepeiton alla, työvalot, bio -öljy, ilmastoit. vakiiovirtaohjaus, high flow + 30 l, SRS, 35 km/h (407), pv -sähköt ja hydraulikka, Rockinger -vetokoukku, ryömintä. Täydellinen lista JCB -myyjältä.	







YKSIYRITYS, YLI 300 KONETTA.

Etelä-Suomi ja pääkaupunkiseutu
Länsi-Suomi / Ahvenanmaa
Pirkanmaa, Satakunta ja Etelä-Pohjanmaa
Pirkanmaa
Keski- ja Itä-Suomi
Kaakkois-Suomi
Keski- ja Pohjois-Pohjanmaa, Lappi ja Kainuu

Petteri Sirva, Espoo
Petteri Sirva, Espoo
Veijo Repo, Pirkkala
Janne Peltomaa, Pirkkala
Tero Sihvo, Mikkeli
Riku Hietanen, Hamina
Harri Leppälä, Oulu
Antti Kauppi, Oulu

040 9010 713
040 9010 713
040 9010 719
040 9010 706
040 9010 707
040 9010 704
040 9010 701
040 9010 703

Markku Marjava 040 9010 702

mateko.fi
etunimi.sukunimi@mateko.fi

©2009 JCB Myynti. Kaikki oikeudet pidätetään. Mitään osaa tästä julkaisusta ei saa jäljentää, tallentaa halukäyttöön tai lähettää missään muodossa tai millään muulla keinolla, sähköisesti, mekaanisesti, valokopioimalla tai muutoin ilman JCB Myynnin etukäteen myöntämää lupaa. Kaikki tämän julkaisun viittaukset työpanoihin, kokoihin, kapasiteetteihin ja muihin suorituskyvyn mittareihin on tarkoitettu vain suuntaaviksi ja voivat vaihdella riippuen koneen tarkoista teknisistä tiedoista. Näin ollen niihin ei tulisi turvautua suhteessa soveltuvuuteen tiettyyn käyttötarvikkeeseen. Ohjeita ja neuvoja tulee aina pyytää JCB-jälleenmyyjältä. JCB pidättää oikeuden muuttaa teknisiä tietoja ilman ennakkoilmoitusta. Esitetyt kuvat ja tekniset tiedot voivat sisältää valinnaisia laitteita ja lisävarusteita. JCB-logo on J C Bamford Excavators Ltd:n rekisteröity tavaramerkki.

