



PYÖRÄKUORMAAJA | 411 / 417

411 - Työpaino: 8722 kg, Moottoriteho: 81 kW (109 hv), Kaatokuorma linkussa: 5451 kg, Vakiokauha: 1,4 m³
417 - Työpaino: 9602 kg, Moottoriteho: 93 kW (125 hv), Kaatokuorma linkussa: 6042 kg, Vakiokauha: 1,6 m³



PYÖRÄKUORMAAJA ON AVAINASEMASSA LÄHES KAIKILLA TYÖMAALLA. TÄMÄN VUOKSI JCB 411 JA 417 PYÖRÄKUORMAAJAT ON VALMISTETTU LAADUN JA LUOTETTAVUUDEN PERUSTALLE. JCB:N SUUNNITTELUN JA VALMISTUKSEN PROSESSIT VARMISTAVAT ASIAKKAAN TYÖPROSESSIIEN ONNISTUMISEN VÄSYMÄTTÖMÄSTI TUNNISTA JA PÄIVÄSTÄ TOISEEN.

JCB käyttää kehittyneintä tekniikkaa kuten robottikoneistusta ja – hitsausta, tarkkuusmaalausta sekä innovatiivista asennusteknologiaa saavuttaakseen korkeimman mahdollisen laatuksen.



Suunniteltu kovaan ajoon

1 Loppuunviedyt analyysit ja sekä laajamittaiset kestävyystestit varmistavat ylivoimaisen rakenteellisen kestävyuden. Kylmätestauksella on varmistettu luotettava käynnistyminen -20 °C. lämpötilassa.

2 Uusi eturunko on vahvempi kuin milloinkaan. Se on vahvistettu ylimääräisillä vahvikkeilla maksimaalisen kestävyuden saavuttamiseksi. Robotisoitu tarkkuuskoneistus takaa oikeat sovitustiukkuudet ja oikein sijoitetut niveltapit ja laakeriholkit.

3 JCB 411 ja 417 voidaan sijoittaa raskaisiin työtehtäviin kuten mm. jätteenkäsittelyyn, joissa käsitellään vaarallisia ja korrosoivia materiaaleja.



Kattavasti suojattu

4 Järeä, valettu vastapaino suojaa koneen takaosaa – myös takavalvoja ja jäädytintä – vaurioilta.

5 Lisävarusteena on saatavana myös suojat etulasille ja -valoille, takavalvoille sekä pohjapanssari.

Lisäsuojaksi on vielä asennettu iskunkestävät lokasuojien lisäosat.

Hyvin kääntyy

6 Letkut ovat hyvin sidotut ja johdatellut keskinivelen yli sekä suojattu ulkopuolisilta iskuilta.

7 Keskinivel on suunniteltu kestäväksi hyvin sekä pysty- että vaakasuoria voimia. Tämän varmistamiseksi nivel on varustettu tarvetta isommilla tapeilla ja laakeriholkeilla sekä kaksoisrivilaakereilla normaalien liukulaakereiden lisäksi. Koneissa on suuret, runkorakenteen osana olevat teräksiset nestesäiliöt, ei muovisia erillisiä säiliöitä kuten joillain kilpailijoilla. Näin varmistetaan niiden tiiveys ja estetään haitalliset vuodot.



TUOTTAVAA SUORITUSKYKYÄ

JCB 411 JA 417
PYÖRÄKUORMAAJAT TARJOAVAT
ÄÄRIMMÄISTÄ TUOTTAVUUTTA.
SUURITEHOISET JA - VÄÄNTÖISET
MOOTTORIT SAAVUTTAVAT STAGE
IV/ TIER 4 PÄÄSTÖVAATIMUKSET
ILMAN HIUKKASSUODATINTA
JA NÄIN OLLEN AIKAA VIEVÄÄ
REGENEROINTIA EI TARVITA.



2



3

Voimansiirtolinjan tuottavuus

5 Koneet voidaan räätälöidä eri työtehtäviin parhaiten sopiviksi monien akselivaihtoehtojen ansiosta.

> Avoin tasauspyörästö on ihanteellinen kovalle alustalle.

> Kitkalukollinen tasauspyörästö tarjoaa erinomaista pitoa liukkaalla ja mutaisella alustalla.



4

COMMAND PLUS hallintalaitteet
Valittavana on 3- tai 4-karainen
hydrauliikka, joka tarjoaa laajaa
käytettävyyttä ja muunneltavuutta.
Hydrauliikan virtausta voidaan
muuttaa ohjaamosta käsin uuden
Command Plus -hallinnan ansiosta.



1

Koska JCB EcoMAX -moottori
saavuttaa Stage IV/Tier 4 -päästö-
vaatimukset ilman hiukkasuoda-
tinta käyttäen vain pakokaasujen
kierrätystä, Urea - ruiskutusta ja
pakokaasujen hapetuskatalyysaatiota,
aikaa vievästä regeneroinnista ei
tarvitse huolehtia. Näin säästetään
myös polttoainetta.

Moottorien tehokkuus

1 JCB Eco MAX 4,4 l moottori saavuttaa maksimitehon (81 kW (109 hv)/ 411 ja 109 kW (125 hv)/ 417) ja huippuväännön (516 Nm/ 411 ja 550 Nm/ 417) alhaisilla moottorin kierroksilla.

Muuttuvatilavuuksinen ahdin tarjoaa lisää suorituskykyä alhaisilla moottorin kierroksilla taaten nopean ja tehokkaan liikkumisen

Kuormauksen tuottavuus

2 Lisävarusteena saatava hydraulinen pikaliitin tekee työlaitteiden vaihdosta nopeaa ja helppoa. Pikaliitin on suunniteltu soveltumaan myös ei-JCB työlaitteille.

3 Tehokas hydrauliikka takaa nopeat työliikkeet. 411:ssä on kaksoishammaspyöräpumpppu (123 l/min) ja 417:ssä muuttuvatilavuuksinen pumpppu (156 l/min.) taaten nopeat liikkeet ja tehokkaat yhtäaikaiset toiminnot.

4 Koneeseen voidaan liittää erilaisia työlaitteita ja hyödyntää täysin koneen suurivääntöistä (HT) suuntaisnostoaisastoa, joka on vakiona molemmissa malleissa taaten myös loistavan näkyvyyden aisaston asennosta riippumatta. JCB 411 ja 417 koneeseen voidaan valita sopivin kuormausaisasto, jos tarvitaan esim. lisää kuormauskorkeutta, valittavana on HT High Lift (HTHL) tai HT Super High Lift (HTSHL (417)) -aisastot.



5

Vaihteiston irroitustoiminta takaa
joustavan ja tehokkaan vaihteiston
kytketymisen kuormauksessa.
Tämä toiminto kytkee vedon pois
kun sitä ei tarvita ja näin varmistaa
hydrauliikan maksimitehokkuuden
sekä vähentää jarrujen kulumista ja
säästää polttoainetta.



4

JCB 411 JA 417 PYÖRÄKUORMAAJAT ON SUUNNITELTU SIIRTÄMÄÄN ENEMMÄN MATERIAALIA VÄHEMMÄLLÄ. TÄMÄN SAAVUTTAMISEKSI NIIHIN ON SUUNNITELTU MOOTTORIT, AKSELIT, VOIMANSIIRTO JA HYDRAULIIKKA NIIN, ETTÄ NE TOIMIVAT TÄYDESSÄ HARMONIASSA YHDESSÄ JA TUOTTAVAT ÄÄRIMMÄISTÄ TEHOKKUUTTA JA KESTÄVYYTTÄ.



Kaikien voiman lähteenä

1 Koska koneessa ei ole hiukkasuodatinta säästetään ylimääräisiltä polttoaineletkutuksilta, jotka voivat aiheuttaa myös vaaratilanteita kohonneiden lämpötilojen vuoksi jos olisi tarve regenoida järjestelmä. Polttoaine, joka tarvitaan hiukkasuodattimen regenerointiin, voidaan nyt käyttää tuottavaan työhön.

2 JCB EcoMAX tuottaa maksimitehon ja -väännön moottorin kierroksilla 1500 - 1600 rpm, myös hydraulikka on optimoitu näille kierroksille.

3 Tehokkaat ja hyvin suunnitellut jarrut vähentävät vierintävastusta ja alentavat polttoainekulutusta eritoten tieajossa.

4 Hydraulinen tuuletin reagoi ulkolämpötilaan automaattisesti ja säättää tuulettimen pyörintänopeutta säästääkseen energiaa ja polttoainetta. Toinen etu tästä on alentunut melutaso. Työlaitteiden käyttö on helppoa ohjaamosta säädetävän hydrauliiikan ansiosta.

5 4 -vaihteinen vaihteisto tarjoaa välitykset, jotka soveltuvat loistavasti lähes kaikkiin työtehtäviin. Kuljettaja voi valita painokytkimellä käyttääkö vaihteita manuaalisesti vai automaattisesti.

Kuormittamattomat hydraulikkakarat varmistavat, että kuorman lasku tapahtuu painovoimalla, ei hydraulikalla polttoainetta säästään.

JCB:n innovatiivinen hydraulipumppu syöttää öljyä kuormatuntevalle venttiilille, joka ohjaa öljyä toimintoon vain silloin kun sitä tarvitaan tarjoten tarkan ja tehokkaan kuormaajan käytön (vain 417).



COMMAND PLUS HALLINTALAITTEET

JCB Smoothride – aisastojousitus (SRS) pehmentää aisaston liikkumista ja vähentää kuorman varisemista sekä runkoon kohdistuvaa kuormitusta ja parantaa ajomukavuutta. Jousituksen kytkeytymisnopeutta voidaan säätää ohjaamosta käsin uuden Command Plus – hallinnan välityksellä



5



SRS kytkeytymisnopeuden säätö



Lisähydrauliiikan säätö



Puhaltimen käännön ajastuksen säätö



1



2



3

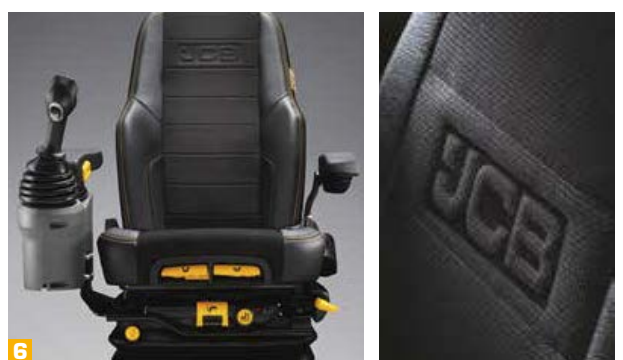
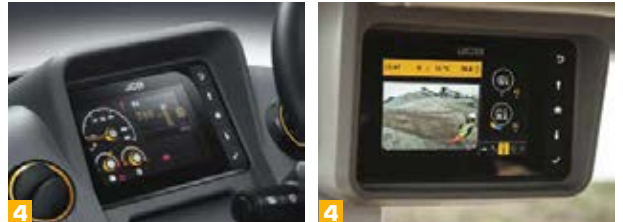


4

UUSIMMAT JCB 411 JA 417 PYÖRÄKUORMAAJAT ON VARUSTETTU AIVAN UUELLA COMMAND PLUS OHJAAMOLLA. OHJAAMOIDEN SUUNNITTELUSSA ON LÄHDETTY TÄYSIN UUELTA POHJALTA JA LOPPUTULOS ON RADIKAALIN UUELLEENAJATTELUN JA ENNAKKOLUULOTTOMAN SUUNNITTELUN PERUSTALTA SYNTYNYT TUOTE – PARAS LAATUAAN. MUKAVA, HILJAINEN, ERINOMAINEN NÄKYVYYS, ERGONOMINEN.

Löydä ero

- 1** Uudessa Command Plus ohjaamossa huomaa heti uudelleen suunnittelun ROPS – kehikon, joka on mahdollistanut A – pilarin siirtämisen samalle linjalle takapilarien kanssa ja näin tarjoten lisää sisätilavuutta ja mullistavan panoraamaetulasin. Kaikki hallintakytkimet on sijoitettu oikean puoleiseen A – pilariin kuljettajan helposti saavutettaviksi.
- 2** Lisävarusteena on saatavana helppokäyttöinen, pyöritettävä toimintojen säätövalitsin.
- 3** JCB 411 ja 417 koneen käyttö on nyt helpompaa kuin milloinkaan. Kaikki hallintalaitteet on sijoitettu istuimeen ja ne liikkuvat myös istuimen jousituksen tahdissa. Valittavana on Joystick – tai monivipuhallinta, jotka kaikki toimivat sähköhydraulisesti taaten toimintojen äärimmäisen tarkkuuden.
- 4** Koneessa on kaksi värinäyttöä, yhden välityksellä hallitaan koneen säätöjä. Toinen näyttö on peruutuskameralle ja Command Plus – valikolle.
- 5** Jotta ohjaamo pysyy mahdollisimman mukavana ja kuivana sekä ilma pölyttömänä on se lievästi paineistettu.
- 6** Kattavan tutkimuksen tuloksena koskien kuljettajan työmuikavuutta ohjaamon laitteet on suunniteltu ja sijoitettu ottaen huomioon erikoiset ja – malliset kuljettajat. Ohjaamoon on saatavana vakiona ilmajousitettu kuljettajan istuin, mutta sen voi varustaa myös puolittain nahkaverhoillulla, lämmitettävällä Super De Lux - istuimella jossa on sähköisesti säädettävät lanne – ja ristiseläntuki, jousitus ja ilmastointi.



Ohjaamon melutaso on uskomattoman alhainen, 68 dB(A), tuskin moottorin käyntiääni kuuluu sinne.



- 7** Esivalitut hallintalaitteiden asennot helpottavat kuljettajan toimintaa, mm. säädettävä ohjauspylväs voidaan palauttaa esisäädettyyn asentoon nopean käyttöönoton takaamiseksi. Lisävarusteena on saatavana ilmastointi tai automaatti-ilmastointi. Medialiitin kojelaudassa takaa, että kaikki medialaitteet ovat kytkettävissä ja mm. haluttu musiikki on aina kuljettajan saatavilla. Molemminpuolinen liukuikkuna takaa tarvittaessa helpon kommunikoinnin ulkopuolisten kanssa. Sähköinen pysäköintijarru tarjoaa monia etuja. Se on nopea käyttää ja koska siinä ei ole vaijeria ohjaamoon ei tarvita ylimääräisiä reikiä. Tämä mahdollistaa entistä puhtaamman työympäristön.

PYÖRÄKUORMAAJIEN PITÄÄ TEHDÄ MAKSIMAALISESTI TÖITÄ VAIKEISSA OLOSUHTEISSA. JCB 411 JA 417 PYÖRÄKUORMAAJAT ON SUUNNITELTU TÄHÄN LAATUKOMPONENTTEJA KÄYTTÄEN, PITKÄT HUOLTOVÄLIT VARMISTAEN.

Määräaikaishuollot

1 Moottoritilaan pääsy on tehty helpoksi uusissa JCB 411 ja 417 koneissa yksiosaisen konepeiton ansiosta.

2 Myös Urea – ja dieselsäiliöille pääsy on yksinkertaista ja turvallista. Täyttöaukot on viety erilleen toisistaan tankkausvirheiden estämiseksi. Tuullilasipesunesteiden, moottoriöljyn ja jäähdytysnesteiden määrä voidaan tarkistaa ohjaamosta käsin. Kaikki muut huoltopisteet ovat helposti saavutettavissa maanpinnalta.

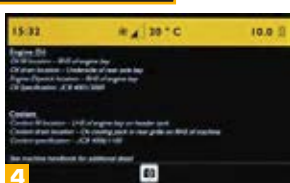
Useimmat Stage IV/ Tier 4 moottorit vaativat kalliin hiukkassuodattimen ja sen regeneroinnin sekä kalliin vaihtamisen määrävälein. JCB EcoMAX – moottorit eivät vaadi hiukkassuodatinta säästäten näin omistajan rahaa.

3 Lisävarusteena saatavan voitelujärjestelmän ansiosta kone huolehtii itse voitelustaan.



COMMAND PLUS hallintalaitteet

Mikäli konetta käytetään paljon tilassa, missä on runsaasti ilmassa lentävää materiaalia, on kone viisainta varustaa lisävarusteena saatavalla puhaltimen käännoällä. Puhaltimen hallinta tapahtuu ohjaamosta käsin Command Plus – hallintalaitteella. Puhallinpaketti on mahdollista saada myös käännettävänä puhdistuksen helpottamiseksi.



Vähemmän huoltoa, enemmän toimintaa

4 Command Plus – hallintajärjestelmä valvoo sekä koneen että kuljettajan hyvinvointia tosijassa antaen tarpeen vaatiessa hälytyksiä.

Intuitiivinen Command Plus kertoo kuljettajalle ymmärrettävästi esim. ohjaamon hallintakytkimien merkityksen. Uusi, kokematon kuljettaja voi helposti, painamalla "?" – painiketta saada tietoonsa jokaisen kytkimen tarkoituksen ohjekirjaa tutkimatta.

5 Jotta paras tuottavuus voidaan taata, JCB EcoMAX –moottorit on testattu laajalti oikeissa ja vaikeissa työolosuhteissa. Täysin hydrauliset, Monilevyiset öljykylpy -, 2 – piirijarrut takaavat käytännössä huoltovapaan jarrujärjestelmän.

Sykloonityyppinen, tuulettimen ilmavirtausta hyväksi käyttävä ilmansuodatin tarjoaa moninkertaisen suodatustehon normaaliin suodattimeen verrattuna. Se on pitkäikäinen, vähemmällä komponenteilla varustettu ja tehokkaampi järjestelmä tarjoten paremman suojan moottorille. Koneessa on suuri, 116 -litrainen polttoainesäiliö joka tarjoaa lisävarusteena saatavan lisäsäiliön kanssa (111) harvemmat tankkaukerrat.

UUDET JCB 411 JA 417 KUORMAAJAT ON SUUNNITELTU SAMANAIKAISESTI PITÄMÄÄN KULJETTAJA TURVASSA JA TYÖMAA TURVALLISENA. LOISTAVA NÄKYVYYS, KARHENNETUT PINNAT JA ROPS/ FOPS – SUOJAUS OVAT VASTA ALKUA.



4

4 Nousuaskelmat on kallistettu ja asennettu tasavälein ja niiden kanssa lisäturvana on vielä oikein ja ergonomisesti sijoitetut nousukahvat/ -kaiteet, jotka varmistavat aina 3 – pisteen tartunnan.

5 Lokasuojien lisäksiivkkeet on huolellisesti suunniteltu peittämään renkaan tehokkaasti ja näin lisäämään turvallisuutta estämällä roiskeet ja sinkoilevan materiaalin.

Akku – ja työkalulaatikko on lukittava turvallisuuden lisäämiseksi.

6 Ohjaamo on eristetty rungosta kumityynyjen päälle, täysin ROPS/ FOPS – hyväksytty ja paineistettu pölyn sisääntulon estämiseksi. Saatavana on sekä raitisilma – että hiilisuodatin.

7 Koneet, joissa on hiukkassuodatin tuottavat ajoittain korkeita lämpötiloja regeneroinnin yhteydessä. JCB 411 ja 417 – pyöräkuormaaajissa tätä ongelmaa ei ole.

8 Karhennetut askelmat ja lisävarusteena saatavat turvakaiteet varmistavat turvallisen liikkumisen koneen päällä.

Turvallisuus ennen kaikkea

1 Lisävarusteena saatava peruutuskamera näyttää värinäytöllä mitä koneen takana tapahtuu.

2 LED – valot takaavat loistavan näkyvyyden pimeällä.

3 Sisäpeili, lämmitetyt taustapeilit ja konepeiton päällä oleva peili takaavat maksimaalisen näkyvyyden koneen ympäristöön, kun taas puna-valkoraidoitettu vastapaino parantaa merkittävästi koneen näkyvyyttä.



1



2



6



3



5

LIVELINK ON MULLISTAVA OHJELMISTO, JONKA AVULLA VOIDAAN SEURATA JCB-KONEITA ETÄNÄ - TOSIAJASSA. JÄRJESTELMÄ VOIDAAN KYTKEÄ SÄHKÖPOSTIIN TAI MATKAPUHELIMEEN JA SE ILMOITTAI KAIKEN KONEEN HÄLYTYKSISTÄ, POLTTOAINEENKULUTUKSESTA, KULJETTAJAN TOIMINNASTA JA KONEEN SIJAINNISTA. KAIKKI TIETO TALLENNETAAN KESKUSTIETOKONEELLE.



Etuja huoltoon

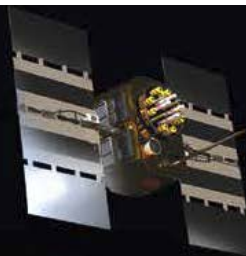
Koneen huollon hallinta on helppoa – ajan tasalla oleva käyttötieto ja huoltohälytykset parantavat huoltojen suunnittelua kun taas tosiaikainen paikkatieto helpottaa kaluston hallintaa. Kriittiset hälytykset ja huoltohistoria on kaiken aikaa löydettävissä.

Tuottavuutta ja kustannussäästöjä

Tuottamalla tietoa esim. tyhjäkäyntiajasta ja koneen polttoainekulutuksesta JCB LiveLink auttaa säästämään polttoainekuluissa sekä tehostamaan koneen tuottavuutta. Koneen paikkatieto tehostaa sen käytettävyyttä ja kenties alentaa vakuutusmaksuja.

Etuja turvallisuuteen

LiveLinkin tosiaikainen valvonta mahdollistaa "raja-aitojen" rakentamisen ja käyttörajoitusten luomisen koneelle. Jos konetta käytetään rajoitusten vastaisesti, esim. sovittujen kellonaikojen ulkopuolella, hälytys lähtee välittömästi sähköpostiin tai matkapuhelimeen. Kone on myös mahdollista tehdä toimintakyvyttömäksi etänä.



JCB TARJOAA ENSIMMÄISEN LUOKAN PALVELUA JA TUKEA, JOKA SOPII PARHAITEN ASIAKKAAN KULLOISEENKIN TARPEeseen. MISSÄ HYVÄNSÄ KONE ONKIN SEN TOIMINTA VOIDAAN TAATA MAAILMANLAAJUISEN VERKOSTON ANSIOSTA – TÄSSÄ VAIN YKSI SYY ALOITTA A MENESTYKSEKÄS YHTEISTYÖ JCB:N KANSSA.

Koneen valinta

JCB:n edustajalla on oikeat tiedot ja kokemus, että kaikki oikeat toiminnot ja toiminnot ovat saatavilla. Tämä kattaa niin vuokraustoiminnan kuin käytettyjen koneiden myynnin.

Peruskorjaus ja kunnostusohjelma

Aina ei uuden koneen hankinta ole järkevää. JCB:n peruskorjaus ja kunnostusohjelma tarjoaa käytetyille koneelle elinkaaren jatkoa kustannustehokkaasti.

Tekninen tuki

Kaikilla JCB:n valtuuttamilla huoltopisteillä on välitön ja suora pääsy JCB:n järjestelmiin ja näin koneen työtunnit voidaan maksimoida. JCB:n maailmanlaajuisen varaosaverkosto pystyy toimittamaan 95 % osista 24 h kuluessa minne maailman kolkkaan hyvänsä.

Komponenttien tarkkailu

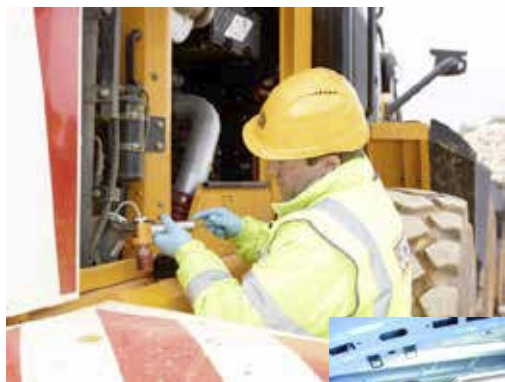
JCB – koneet nauttivat laajasta ja korkealaatuisesta komponenttien tarkkailuohjelmasta. Tämä tarkoittaa ennakoitua huolto-ohjelmaa ja öljynäytteiden analysointia varmistamaan koneen täydellisen toimintakunnon.

Palvelutuki

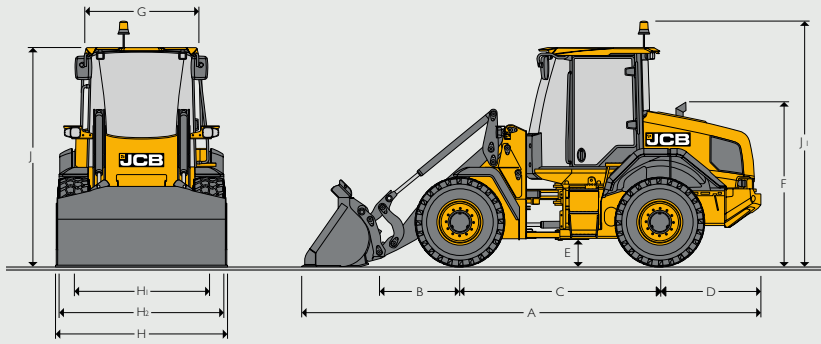
JCB tarjoaa valmistamiinsa koneisiin erilaisia jatkotakuuta, JCB Premier Cover –jatkotakuu, joka vastaa lähes kaikilta osiltaan täyttä tehdastakuuta, JCB Power Train –takuuta (Voimansiirtolinja, moottori, vaihteisto, akselit, hydraulipumppu). Tarjolla on myös monenlaisia huolto – ja korjaussopimuksia. Kaikkien palvelujen hinnoittelussa on parasta kääntä lähimmän JCB – palvelupisteen puoleen.

Rahoitus ja vakuutus

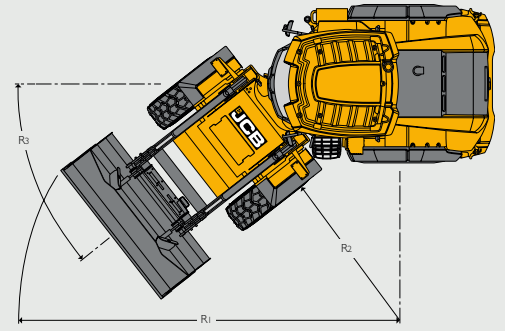
Erilaiset rahoitus- ja vakuutuspalvelut ovat saatavilla JCB Financing – palvelun kautta tavalla joka sopii parhaiten asiakkaan kulloiseenkin tilanteeseen.



TYÖMITAT



KÄÄNTÖSADE



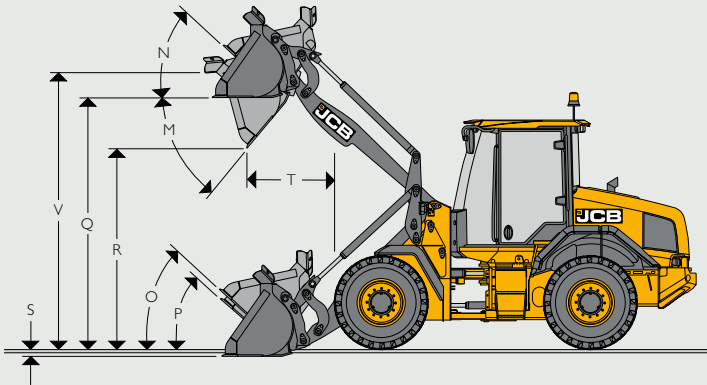
TYÖMITAT

	411 HT	417 HT	417 HT HL	417 HT SHL
A Kokonaispituus	mm 6229	6290	6491	7143
B Akselista kääntötappiin	mm 1226	1110	1311	1963
C Akseliväli	mm 2750	2800	2800	2800
D Etäisyys akselista vastapäivän pintaan	mm 1365	1365	1365	1365
E Pienin maavara	mm 344	371	371	371
F Korkeus pakoputken kohdalta	mm 2293	2300	2300	2300
G Leveys ohjaamon katon kohdalta	mm 1431	1431	1431	1431
H Enimmäisleveys renkaiden kohdalta	mm 2204	2328	2328	2328
Hi Raideleveys	mm 1800	1880	1880	1880
J Korkeus ohjaamon katon kohdalta	mm 3057	3084	3084	3084
Ji Korkeus majakka nostettuna	mm 3418	3445	3445	3445
Etuakselin paino	kg 3457	3858	3973	4542
Taka-akselin paino	kg 5327	5859	5794	5515
Kokonaispaino	kg 8784	9717	9767	10057

411 – koneessa varusteina Michelin 15.5- 25 R25 XHA L3 -renkaat ja 1,2 m³ kauha.
417 – koneessa varusteina Michelin 17.5- 25 R25 XHA L3 -renkaat ja 1,6 m³ kauha.

KÄÄNTÖSADE

	411 HT	417 HT	417 HT HL	417 HT SHL
R1 Suurin kääntösäde (kauhan kohdalta)	mm 2658	2705	2705	2705
R2 Sisäkääntösäde	mm 8750	9540	9605	10145
R3 Kääntökulma	astetta ± 40	± 40	± 40	± 40



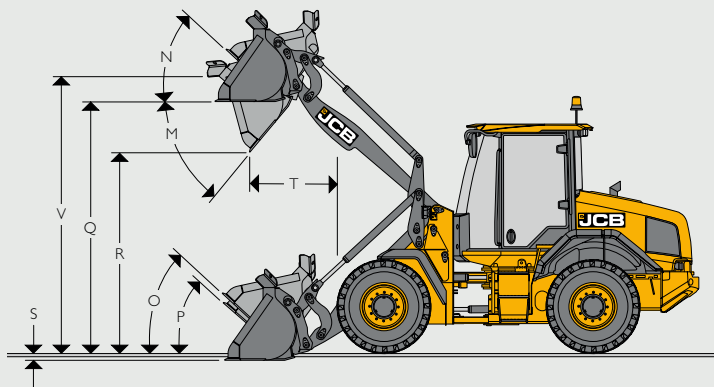
RENGASKOKO 411

Rengaskoko	Valmistaja	Tyyppi	Pinta	Paino (kg)	HT		Mitat	
					STL kg	FDDL kg	Korkeus mm	Leveys mm
15.5-25	Goodyear	SGL D/L12 Ply	L2	-132	-88	-75	-9	-5
15.5-25	Goodyear	HRL D/L12 Ply	L3	-60	-40	-34	14	-5
15.5R25	Michelin	XTLA	L2	-44	-29	-25	-2	-7
15.5R25	Michelin	X-MINE D2	L5	640	426	362	54	14
17.5R25	Michelin	SNOPLUS	L2	276	184	156	25	84
17.5R25	Michelin	XTLA	L2	224	149	127	21	95
15.5R25	Nokian	LOADER GRIP 2	L3	-56	-37	-31	3	-10
17.5R25	Nokian	LOADER GRIP	L2	208	138	117	39	81

KUORMAIMEN MITAT 411 HT

Malli	411 HT									
	Suora					Pikalitin				
Kauhan kiinnitys	Yleiskauha					Yleiskauha				
Kauhan tyyppi	Kynnet					Kynnet				
Kauhan varustus	Käännettävä huulilevy					Käännettävä huulilevy				
Kauhan tilavuus (SAE kukkurainen 100%)	m ³ 1,2	1,4	1,2	1,4	1,6	1,2	1,4	1,2	1,4	1,6
Kauhan vakioilavuus	m ³ 1,01	1,18	1,01	1,18	1,36	1,01	1,18	1,01	1,18	1,36
Kauhan leveys	mm 2250	2400	2250	2400	2400	2250	2400	2250	2400	2400
Kauhan paino	kg 528	603	528	603	638	505	580	505	580	614
Maksimi materiaalin tiheys *	kg/m ³ 2328	1947	2328	1947	1677	2224	1851	2224	1851	1591
Kaatokuorma suorassa *	kg 6537	6392	6537	6392	6299	6276	6106	6276	6106	6005
Kaatokuorma linkussa *	kg 5585	5451	5585	5451	5366	5337	5182	5337	5182	5091
Höyrykuorma *	kg 2793	2726	2793	2726	2683	2669	2591	2669	2591	2546
Maksimi murtovoima	kN 73,2	67,7	73,2	67,7	62,7	67,2	62,3	67,2	62,3	57,1
M Maksimi tyhjennyskulma	astetta 47	47	47	47	47	47	47	47	47	47
N Kauhan taaksekiääntökulma, maks. korkeudella	astetta 41	41	41	41	41	41	41	41	41	41
O Kauhan taaksekiääntökulma, ajoasento	astetta 46	46	46	46	46	46	46	46	46	46
P Kauhan taaksekiääntökulma, maantasolla	astetta 42	42	42	42	42	42	42	42	42	42
Q Kuormauskorkeus	mm 3344	3346	3344	3346	3345	3363	3365	3363	3365	3366
R Tyhjennyskorkeus (45 ast.)	mm 2780	2718	2780	2718	2668	2749	2687	2749	2687	2638
S Tunkeutumissyvyys	mm 132	130	132	130	131	113	113	113	113	113
T Ulottuma tyhjennyskorkeudessa	mm 926	978	926	978	1030	980	1042	980	1042	1084
V Kauhan tapin korkeus	mm 3569	3569	3569	3569	3569	3569	3569	3569	3569	3569
Maksimi ulottuma (45 ast. tyhjennyskulma) vaakasuora aisasto	mm 1661	1724	1661	1724	1774	1719	1782	1719	1782	1832
Työpaino (sis. kuljettajan 80 kg täydet polttoaine- ja ureasäiliöt, myös lisäsäiliö)	kg 8655	8722	8655	8722	8756	8864	8931	8864	8931	8965

* Edellyttäen, että koneessa on Michelin 15.5R25 XHA -renkaat.



RENGASKOKO 417HT, HL, SHL

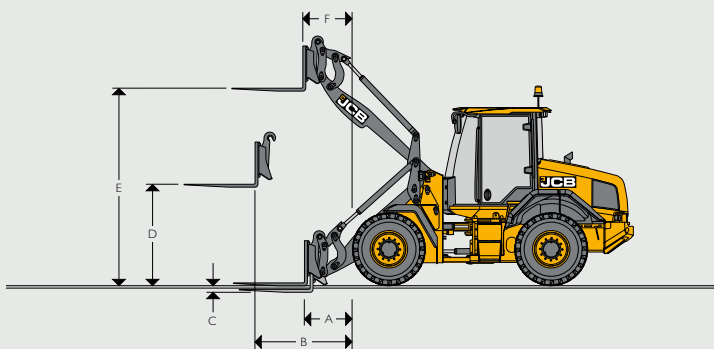
Rengaskoko	Valmistaja	Tyyppi	Pinta	Paino (kg)	HT		HT HL		HT SHL		Paino (kg)	
					STL kg	FTTL kg	STL kg	FTTL kg	STL kg	FTTL kg	Korkeus mm	Leveys mm
17.5-25	Revolution	S2C2		1688	410	349	386	328	314	267	28	12
17.5-25	Revolution	SE		1688	410	349	386	328	314	267	28	12
17.5-25	Goodyear	SGL	L2	-184	-125	-106	-118	-100	-96	-82	2	9
17.5-25	Goodyear	HRL	L3	-52	-35	-30	-33	-28	-27	-23	15	2
17.5-25	Michelin	XTRA	L3	-92	-62	-53	-59	-50	-48	-41	-6	11
17.5-25	Michelin	XSNOPPLUS	L2	-40	-27	-23	-26	-22	-21	-18	-2	0
17.5-25	Michelin	X-MINE D2	L5	604	410	349	386	328	314	267	59	32
17.5-25	JCB	Earthmover	L3	104	70	60	66	57	54	46	31	-1
500/70R24	Michelin	XMCL		-196	-133	-113	-125	-106	-102	-87	1	163
17.5R25	Nokian	L GRIP	L2	-108	-73	-62	-69	-59	-56	-48	12	-3
17.5R25	BKT	XL GRIP	L3	-68	-46	-39	-43	-37	-35	-30	40	-3
600/55R26.5	Trelleborg	Twin Radial	Radial	140	95	81	90	77	73	62	23	388
20.5-25	Michelin	XHA	L3	504	342	291	324	277	262	223	62	180

KUORMAIMEN MITAT 417HT, HL, SHL

Malli	417 HT								417 HT HL								417 HT SHL								
	Suora				Pikalitit				Suora				Pikalitit				Suora				Pikalitit				
	Yleiskauha				Yleiskauha				Yleiskauha				Yleiskauha				Yleiskauha				Yleiskauha				
Kauhan kiinnitys	Suora				Pikalitit				Suora				Pikalitit				Suora				Pikalitit				
Kauhan tyyppi	Yleiskauha				Yleiskauha				Yleiskauha				Yleiskauha				Yleiskauha				Yleiskauha				
Kauhan varustus	Kynnet	Käännettävä huulilevy	Kynnet	Käännettävä huulilevy	Kynnet	Käännettävä huulilevy	Kynnet	Käännettävä huulilevy	Kynnet	Käännettävä huulilevy	Kynnet	Käännettävä huulilevy	Kynnet	Käännettävä huulilevy	Kynnet	Käännettävä huulilevy	Kynnet	Käännettävä huulilevy	Kynnet	Käännettävä huulilevy	Kynnet	Käännettävä huulilevy			
Kauhan tilavuus (SAE kulkurainen 100%)	m ³	1.4	1.6	1.4	1.6	1.4	1.6	1.4	1.6	1.4	1.6	1.4	1.6	1.4	1.6	1.4	1.6	1.4	1.6	1.4	1.6	1.4	1.6		
Kauhan vakio tilavuus	m ³	1.18	1.36	1.18	1.36	1.18	1.36	1.18	1.36	1.18	1.36	1.18	1.36	1.18	1.36	1.18	1.36	1.18	1.36	1.18	1.36	1.18	1.36		
Kauhan leveys	mm	2400	2400	2400	2400	2400	2400	2400	2400	2400	2400	2400	2400	2400	2400	2400	2400	2400	2400	2400	2400	2400	2400	2400	
Kauhan paino	kg	658	698	680	720	643	683	665	705	658	698	680	720	643	683	665	705	658	698	680	720	643	683	665	705
Maksimi materiaalin tiheys *	kg/m ³	2189	1888	2189	1888	2088	1802	2088	1802	2039	1760	2039	1760	1945	1668	1945	1668	1499	1294	1499	1294	1419	1224	1419	1224
Kaatokuorma suorassa *	kg	7236	7141	7236	7141	6932	6844	6932	6844	6748	6666	6748	6666	6469	6392	6469	6392	5038	4976	5038	4976	4803	4745	4803	4745
Kaatokuorma linkussa *	kg	6129	6042	6129	6042	5847	5767	5847	5767	5707	5632	5707	5632	5445	5337	5445	5337	4196	4139	4196	4139	3972	3918	3972	3918
Hyötykuorma *	kg	3065	3021	3065	3021	2924	2884	2924	2884	2854	2816	2854	2816	2723	2669	2723	2669	2098	2070	2098	2070	1986	1959	1986	1959
Maksimi murtovoima	kN	70	64.6	70	64.6	64.9	59.9	64.9	59.9	70	64.6	70	64.6	64.9	59.9	64.9	59.9	70	64.6	70	64.6	64.9	59.9	64.9	59.9
M Maksimi tyhjennyskulma	astetta	50	50	50	50	51	50	51	50	47	47	47	47	46	47	46	47	45	45	45	45	45	45	45	45
N Kauhan taaksekääntökulma, maks. korkeudella	astetta	43	43	43	43	43	43	43	43	43	43	43	43	43	43	43	43	47	47	47	47	47	47	47	47
O Kauhan taaksekääntökulma, ajosento	astetta	44	44	44	44	43	43	43	43	43	43	43	43	43	43	43	43	45	45	45	45	45	45	45	47
P Kauhan taaksekääntökulma, maantasolla	astetta	41	41	41	41	41	41	41	41	42	42	42	42	42	42	42	42	44	43	44	43	43	43	45	43
Q Kuormauseruus	mm	3341	3343	3341	3343	3339	3358	3339	3358	3559	3554	3559	3554	3568	3567	3568	3567	4202	4199	4202	4199	4216	4216	4216	4216
R Tyhjennyskorkeus (45 ast.)	mm	2714	2666	2714	2666	2661	2631	2661	2631	2930	2878	2930	2878	2890	2839	2890	2839	3575	3522	3575	3522	3538	3488	3538	3488
S Tunkautumissyvyys	mm	110	109	110	109	92	92	92	92	116	111	116	111	96	96	96	96	148	152	148	152	132	132	132	132
T Ulottuma tyhjennyskorkeudessa	mm	930	973	930	973	993	1031	993	1031	986	1034	986	1034	1046	1097	1046	1097	1074	1122	1074	1122	1130	1180	1130	1180
V Kauhan tapin korkeus	mm	3566	3566	3566	3566	3566	3566	3566	3566	3946	3946	3946	3946	3946	3946	3946	3946	4411	4411	4411	4411	4411	4411	4411	4411
Maksimi ulottuma (45 ast. tyhjennyskulma)	mm	1639	1688	1639	1688	1697	1746	1697	1746	1790	1839	1790	1839	1848	1897	1848	1897	2319	2369	2319	2369	2377	2427	2377	2427
Työpaino (sis. kuljettajan 80 kg, täydet polttoaine- ja ureasäiliöt, myös lisäsäiliö)	kg	9567	9602	9567	9602	9777	9812	9777	9812	9617	9652	9617	9652	9827	9862	9827	9862	9907	9942	9907	9942	10117	10452	10117	10452

* Edellyttäen, että koneessa on Michelin 17.5R25 XHA-renkaat.

KUORMAIMEN MITAT HAARUKOILLA



KUORMAIMEN MITAT HAARUKOILLA

	Suuntaishaarukat				Ei suuntaishaarukat			
	411 HT	417 HT	417 HT HL	417 HT SHL	411 HT	417 HT	417 HT HL	417 HT SHL
Haarukakelkan leveys	mm	1500	1500	1500	1500	1500	1500	1500
Haarukoiden pituus	mm	1220	1220	1220	1220	1220	1220	1220
A Ulottuvuus maantasolla	mm	924	787	969	1620	923	785	984
B Ulottuvuus aist vaakasuurassa	mm	1527	1459	1590	2115	1512	1447	1596
C Korkeus maasta haarukan päälle	mm	78	57	55	79	62	68	64
D Korkeus aist vaakasuurassa	mm	1671	1745	1744	1744	1626	1735	1735
E Maksimi korkeus	mm	3395	3395	3618	4267	3414	3385	3599
F Ulottuma maksimi korkeudessa	mm	823	829	806	846	776	817	819
Hyötykuorma *	kg	3360	3722	3482	2630	3477	3714	3466
Kaatokuorma suorassa	kg	4948	5480	5172	3977	5093	5505	5150
Kaatokuorma linkussa (40 ast.)	kg	4200	4653	4353	3288	4346	4642	4333
Työvälineen paino	kg	435	435	435	435	430	430	430

*Kuorman painopiste 500 mm. Michelin 15.5R25 XH-LA(L3) -renkailla (411) ja 17.5R25 XHA(L3) -renkailla (417). Kasin sirtävät haarukat.

MOOTTORI				
		411	417	
Tyyppi		Suoraruiskutus	Suoraruiskutus	
Malli		JCB Eco MAX T4F	JCB Eco MAX T4F	
Iskutilavuus	litraa	4.4	4.4	
Iskun pituus	mm	103	103	
Männän halkaisija	mm	132	132	
Ilmansyöttö		Turboahdin	Turboahdin	
Sylinterit		4	4	
Bruttoteho SAE J1995/ISO 14396 -standardin mukaan	kW (hv) @ 2200 rpm	81.3 (109)	93 (125)	
Suurin vääntömomentti	Nm	516@1450	550@1500	

VAIHEISTO					
		411	417		
		Powershift			
Tyyppi/ Malli		ZF 4WG115			
Muuntimen Stall -suhde		3.0:1	2.3:1		
		Eteen	Taakse	Eteen	Taakse
40 km/h					
1. vaihde	km/h	5.5	5.8	5.4	5.7
2. vaihde	km/h	13	13.7	12.8	13.5
3. vaihde	km/h	28.8	30.1	28.4	29.8
4. vaihde	km/h	40	-	40	-
50 km/h					
1. vaihde	km/h	7.4	7.7	7.2	7.6
2. vaihde	km/h	17.1	18	16.9	17.8
3. vaihde	km/h	36.5	38.1	36.3	38
4. vaihde	km/h	50	-	50	-

HYDRAULIIKKA				
		411	417	
Pumpun tyyppi		Kaksoishammasyövä	Säätövätilavuuksinen mäntä	
Pumppu 1, maksimi virtaus	l/min	50.6	156	
Pumppu 1, maksimi paine	bar	220	240	
Pumppu 2, maksimi virtaus	l/min	72.6	-	
Pumppu 2, maksimi paine	bar	230	-	
Hydrauliikan työnopeus täysillä moottorin kierroksilla		411	417	
Nosto (täysi kauha)	s.	5.0	4.9	
Kauhan tyhjennys (täysi kauha)	s.	1.1	2.1	
Lasku (tyhjä kauha)	s.	3.7	3.3	
Kokonaisaika	s.	9.8	10.3	

VARUSTEET

HUOLTO JA YLLÄPITO	
LiveLink-telematiikka 5 vuodeksi	•
Moottoriöljyn etäöljymuutos	•
Ryhmitellyt paineen testauskohdat	•
ukittava työkalulaatikko	•
Voitelukohdat saavutettavissa maan tasalta	•
Vaihteistoöljyn tarkistusikkuna	•
Hydrauliikkaöljyn tarkistusikkuna	•
MOOTTORI	
Ilmanpuhdistin – sykloninen esisuodatin ja moottorin puhaltimen keräysjärjestelmä	•
Visco -tuuletin	•
Automaattisesti kääntyvä jäähdytyspuhallin	+
Kampkamion huohottimen öljynerotin	•
Urea	•
Epoksinnoitetut jäähdyttimet	+
Kiinteästi asennettu tuuletin	•
Polttoainesuodatin	•
Polttoaineen esisuodatin vedenerottimella	•
Hydraulinen jäähdytyspuhallin	•
Kylmäkynnistys -20°:ssa	•
SCR-moottorin päästöjen hallinta	•
Ohivirtausventtiilillä varustettu turbo	•
Suurtehojäähdytin	•
SÄHKÖJÄRJESTELMÄ	
100 ampeerin laturi	•
Keltainen pyörivä varoitusvalo	•
Sähköisesti säädettävät peilit	•
Lämmitetyt peilit	•
Ulkoinen akun eristyskatkaisin	•
Alas taitettava varoitusvalon varsi	•
Halogeenityövalot eteen ja taakse	•
Tievalot	•
Integroitu peruutuskamera	+
LED-työvalot eteen ja taakse	+
LED-työvalot 360 ast.	+
Rekisterikölyn valosarja	+
Radiovalmius ja kaiuttimet	•
Peruutushälytin	•
Älykäs peruutushälytin	+
Ympäristöstävälinen peruutushälytin	+

VOIMANSIIRTO

4-vaihteinen vaihteisto 20 km/ h	+
4-vaihteinen vaihteisto 40 km/ h	+
Kick-Down	•
Suunnan hallinta kuormaajan hallintavivussa	•
Neutraali käynnistys	•
Avoin tasaajapyörästö	•
Kitikalukotatasajapyörästö edessä ja takana	+
Oskiloiva taka-akseli	•
Ryömintäkytkimen jalkajarrussa (valittavissa)	•
Valittavissa oleva automaattinen Powershift	•
Nopeudenrajotin 20 km/h	+
Ohjauspylvään yksi vaihtevaihtovipu (suunta ja vaihde)	•
Voimansiirron jäähdytymen ohitus	+
JARRUJÄRJESTELMÄ	
Öljykykyiset monilevyjarrut	•
Leveysseisontajarru vaihteiston ulostuloakselilla	•
Manuaalinen seisontajarrun käyttö	•
Sähköhydraulinen seisontajarrun käyttö	+
Sähköhydraulinen seisontajarrun varmistus paineakulla	+

OHJAAMO

Täysin lasitettu ohjaamo	•
Tuulilasien suojukset	+
Ilmastointi	•
Automaatti-ilmastointi	+
Joystick -hallinta	•
Monivpuhallinta	+
Proportionaalinen apulaiteiden ohjaus	+
Aisaston jousituksen (SRS) sähköinen säätö	+
Puhaltimen kääntö	+
Ilmajousitettu kangaspäällysteinen istuin	•
Lämmitettävä ilmajousitettu kangaspäällysteinen deluxe-istuin	+
Lämmitettävä ja jäähdytettävä ilmajousitettu puolinhaken super deluxe -istuin	+
Häikäisyuoja edessä	•
Häikäisyuoja takana	+
Ohjaamon ilmanotonsuodatin	•
Ohjaamon ilmanoton aktiivihilisuodatin	+
12 V:n pistorasia ohjaamossa	•
2 x 12 V:n pistorasia ohjaamossa	+
24 V:n pistorasia ohjaamossa	+
Peruutuskamera (värin)	+
Syrjään käännettävä säädettävä ohjauspylväs	•
ROPS/FOPS-turvarakenne	•
Sisävalo	•

AKSELIT

411		
Tyyppi		Planeettapyörästö
Merkki ja malli	Vakio	JCB PD70 (edessä ja takana)
Kokonaisvälitys 40 km/ h		18.1:6:1
Kokonaisvälitys 50 km/ h		13.7:1:1
Taka-akselin kallistus		± 11°
417		
Tyyppi		Planeettapyörästö
Merkki ja malli	Vakio	JCB PD87 (edessä ja takana)
Kokonaisvälitys 40 km/ h		20.18:1
Kokonaisvälitys 50 km/ h		15.22:1
Taka-akselin kallistus		± 11°

OHJAUS

Hydraulinen, hätäohjauspiirillä

JARRUT

Hydrauliset, monilevyiset öljykyky jarrut kaikissa pyörissä.

Sähköisesti ohjattu hydraulinen pysäköintijarru, joka vaikuttaa vaihteiston ulostuloakseliin.

OHJAAMO

Ohjaamomelu - 68 dB(A)

SÄHKÖJÄRJESTELMÄ

		411	417
Jännite	V	24	
Laturin teho	Ah	100	
Akkukapasiteetti	Ah	2 x 110	

NESTETÄYTÖT

		411	417
Hydrauliikka	litraa	155	
Polttoaine	litraa	116	
Lisäpolttoainesäiliö	litraa	111	
Urea	litraa	20	

OHJAAMO

Ensisijainen näyttö edessä	•
Toissijainen A-pylvään näyttö, käännettävä valikko-ohjausliittymä	+
A-pylväeseen asennetut kytkimet	•
50 mm:n turvavyö	•
75 mm:n turvavyö	+
Sammutin (vain Iso-Britannia)	+
Kaksinopeuksinen taukotoiminnolla ja pesulaiteella varustettu lasinpyyhin	•
Yksinopeuksinen pesulaiteella varustettu takalasinpyyhin	•
3-nopeuksinen lämmitin/huurteenpoisto	•
Avautuvat sivuikkunat vasemalla ja oikealla puolella	•
Matto	•
Mukinpidike	•
Kääntöruoppi ratissa	•
Sisäpuolen taustapeili	•
Tummennetut ohjaamon lasit	•
Multimediaportti (USB ja 3,5 mm)	+
Ohjaamon säilytystila	•
Laminoitu tuulilasi	•
Lämmitetty takalasi	•
Kuormaimen ohjaimen eristin	•
Äänimerkki	•
Säädettävä käsinoja	•
Siirettävät kummitat säilytystilaan	•

PÄÄNNÄYTÖT EDESSÄ

Varoitusvalot

Suuntavalot	•
Päävaroitus	•
Korkea jäähdytysnesteen lämpötila	•
Akun lataustaso	•
Matala polttoaineen taso	•
Moottoriöljyn paine	•
Vaaravaroitusvalot	•
Pysäköintijarrun tila	•
Ajovalot	•
Päävalot	•
Takasumavalot	•
Moottorin esilämmitys	•
Jarrujärjestelmän paine	•
Matala ohjauspaine	•
Summerhälyttimet	
Moottorin ilmasuodattimen tukkeutuminen	•
Urea DEF (Diesel exhaust fluid)	•
Momentin lasku vikatilanteessa	•
Keltainen varoitusvalo	•

VARUSTEET

PÄÄNÄYTTÖ EDESSÄ (jatkuu)

Mittaristo	
Moottorin nopeus	•
Moottorin lämpö	•
Polttoaine	•
Näyttö	
Valittu vaihde	•
Momentin lasku vikatilanteessa	•
Oranssi varoitusvalo	•
DEF (Diesel exhaust fluid)	•
Toissijaisen ohjausjärjestelmän paine	•
Ohjaustila	•
Kulkunopeus	•
Moottorin nopeus	•
Kello	•
Hydrauliikan tila	•
SRS (Smooth Ride System)	+
Varoitusvalo	•
Etulyövalot	•
Takalyövalot	•
Lämmitetty takalasi	•
Voimansiirron öljypohjan lämpötila	•
Datanäytöt	
DEF-taso	•
Hydrauliikkaöljyn lämpötila	•
Momentinmuuntimen lämpötila	•
Jäljellä olevan polttoaineen tilavuus	•
Hetkellinen polttoaineen käyttö	•
Keskimääräinen polttoaineen käyttö (nollattavissa)	•
Käytetty polttoainemäärä yhteensä (nollattavissa)	•
Päivämäärä	•
Koneen tunnit	•
Matkamittari (nollattavissa)	•
Tuntia huoltoon	•
Päivittäistarkistukset	•
Moottoriöljyn taso	•
DEF-taso	•
TOISSIJAINEN NÄYTTÖ OIKEALLA – VALINNAINEN	
Kello	•
Ilmastointi	•
Tuuletin nopeus	•
Ohjaamon lämpötilan säätö	•
Käyttätunnit	•
Peruutuskamera	•
Polttoaineenkulutus	•

TOISSIJAINEN NÄYTTÖ OIKEALLA – VALINNAINEN

Aika ja päivämäärä	•
Apulaatteen virtausnopeus	+
Hydrauliikkaöljyn lämpötila	•
Voimansiirron öljyn lämpötila	•
Koneen asetusnäyttö	
Jäähdytysnesteen lämpötila	•
Moottoriöljyn paine	•
Ilmansuodatin	•
Voimansiirron öljypohjan lämpötila	•
Voimansiirron momentinmuuntimen lämpötila	•
Hydrauliikkaöljyn lämpötila	•
Akun jännite	•
Apunäyttö	•
Ohjekirja näytössä	•
HYDRAULIIKKA	
Smoothride-järjestelmä (SRS)	+
Hydrauliikan pikaliritti, käyttö ohjaamosta	+
ARV-lisäsarja	+
Työlatehydrauliikka	+
Kaksoistyölatehydrauliikka	+
Hätäohjaustoiminto	•
JCB:n biologisesti hajoava hydrauliikkaöljy	+
Sähköhydrauliinen eristys	•
Automaattinen puomin ulostuonti, Pidiäti	•
Automaattinen kauhan aseointi	•
Kauhan kellunta	•
Hydrauliikkaöljyn jäähdytin	•
ULKOISET VARUSTEET	
Etu- ja takalokasuojat	•
Säädettävät etulokasuojat	•
Etupyörien roikesuojat	•
Automaattinen voitelujärjestelmä	+
Rasvapuriin ja rasvapanos	+
Ilmanoton verkkosuojat	•
Joustava ala-askelma	•
Täyslevyinen takapuskuri	•
Takapuskurin raidoituks	+
Vetopiste	•
Nosto-/sidontakoukut	•
Lisäpolttoainesäiliö	+

SUOJAVARUSTEET

Ohjaamon etusuojaus	+
Wastemaster-paketti: sisältää etu- ja takavalojen suojat, tuullasin suojan, etu- ja takapohjasuojat, leveytimisen jäähdytymisen ja Wastemaster-tarran.	+
Takasäleikön suojus	+
Huoltotuki	•
Valojen suojat	+
Pohjapanssari	+
Kääntönivelen huoltotuki	•

MUUT VARUSTEET

HT High Lift (vain 417)	+
HT Super High Lift (vain 417)	+

VAKIO •

LISÄVARUSTE +







YKSIYRITYS, YLI 300 KONETTA.

Etelä-Suomi ja pääkaupunkiseutu
Länsi-Suomi / Ahvenanmaa
Pirkanmaa, Satakunta ja Etelä-Pohjanmaa
Pirkanmaa
Keski- ja Itä-Suomi
Kaakkois-Suomi
Keski- ja Pohjois-Pohjanmaa, Lappi ja Kainuu

Markku Marjava 040 9010 702
mateko.fi
etunimi.sukunimi@mateko.fi

Petteri Sirva, Espoo 040 9010 713
Petteri Sirva, Espoo 040 9010 713
Veijo Repo, Pirkkala 040 9010 719
Janne Peltomaa, Pirkkala 040 9010 706
Tero Sihvo, Mikkeli 040 9010 707
Riku Hietanen, Hamina 040 9010 704
Harri Leppälä, Oulu 040 9010 701
Antti Kauppi, Oulu 040 9010 703

©2009 JCB Myynti. Kaikki oikeudet pidätetään. Mitään osaa tästä julkaisusta ei saa jäljentää, tallentaa hakujärjestelmään tai lähettää missään muodossa tai millään muulla keinolla, sähköisesti, mekaanisesti, valokopioimalla tai muutoin ilman JCB Myynnin etukäteen myöntämää lupaa. Kaikki tämän julkaisun viittaukset työpanoihin, kokoihin, kapasiteetteihin ja muihin suorituskyvyn mittareihin on tarkoitettu vain suuntaaviksi ja voivat vaihdella riippuen koneen tarkoista teknisistä tiedoista. Näin ollen niihin ei tulisi turvautua suhteessa soveltuvuuteen tiettyyn käyttötarvikkeeseen. Ohjeita ja neuvoja tulee aina pyytää JCB-jälleenmyyjältä. JCB pidättää oikeuden muuttaa teknisiä tietoja ilman ennakkoilmoitusta. Esitetyt kuvat ja tekniset tiedot voivat sisältää valinnaisia laitteita ja lisävarusteita. JCB-logo on J C Bamford Excavators Ltd:n rekisteröity tavaramerkki.

